

INFORME CÁLCULO Y PLAN REDUCCIÓN HUELLA DE CARBONO



INTRODUCCIÓN

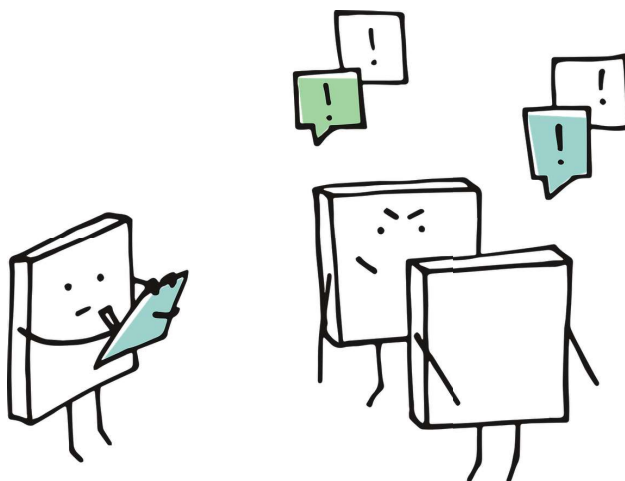
El presente informe es consecuencia de la voluntad del CI Cuatrovientos, de responsabilizarse de su impacto sobre el Clima y buscar la ejemplaridad hacia adentro y hacia fuera, analizando los datos, trabajando con toda la comunidad que lo forma, comprometiéndose en el camino de la Neutralidad de Carbono y difundiendo e inspirando a otras entidades y personas en la apuesta por lograr un Clima habitable para el futuro.



PRINCIPIOS DE CONTABILIDAD Y REPORTE

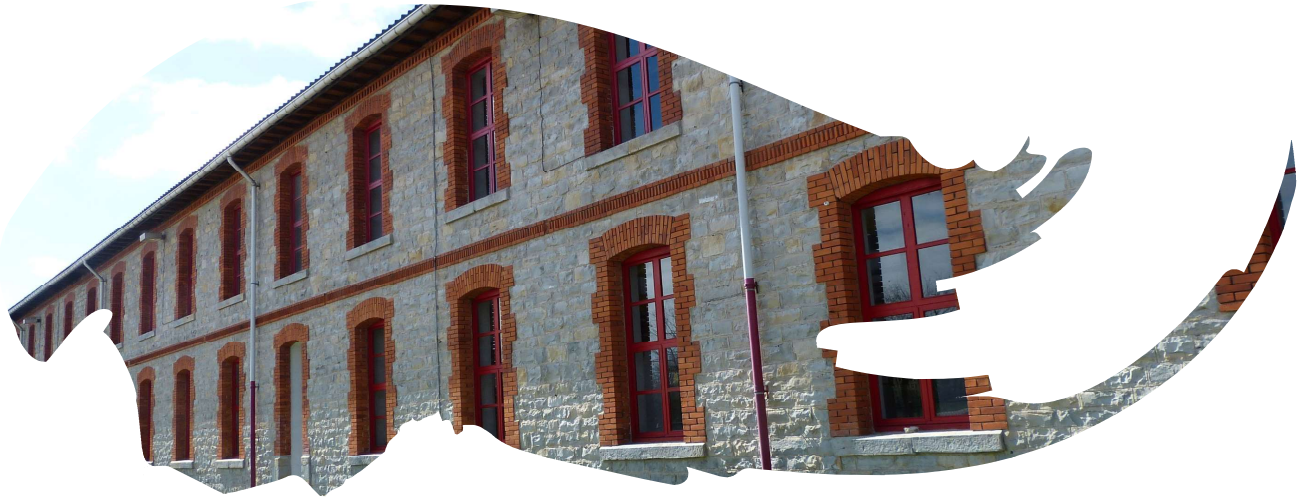
Los principios de contabilidad y reporte del presente informe están basados en el método GHG Protocol, estándar internacional desarrollado por empresas, gobiernos y ONGs. Todo ello se concreta en:

1. **Relevancia:** La información facilitada permite tomar decisiones.
2. **Integridad:** Se desarrolla de forma íntegra y con datos de calidad, para dar robustez al cálculo.
3. **Consistencia:** La metodología empleada permite futuras comparaciones y actualización
4. **Transparencia:** Los datos presentados son claros, neutros, comprensibles y auditables
5. **Precisión:** Los cálculos reflejan la realidad para reducir la incertidumbre



LÍMITES ORGANIZACIONALES

El Cuatrovientos es una sociedad cooperativa que posee plena capacidad sobre su estructura empresarial y contabiliza el 100% de sus emisiones atribuibles a las actividades sobre las que ejerce el control.

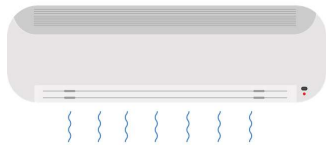
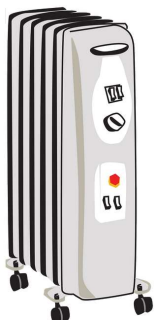


LÍMITES OPERACIONALES

Se atiende a los alcances 1 y 2, (obligatorios). Se incluyen algunos elementos de alcance 3, (opcional).

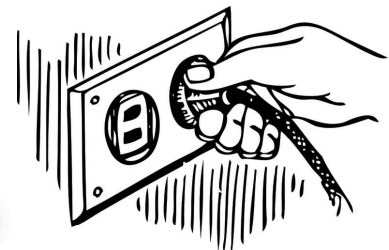
ALCANCE 1

1. Combustibles Fósiles
Calefacción + Gasóleo
2. Fugitivas - Fluorados
Aire Acondicionado



ALCANCE 2

1. Electricidad



ALCANCE 3

1. Vehículos personales
2. Materiales
3. Equipos Informáticos





IDENTIFICACIÓN Y CÁLCULO EMISIONES 2019

Durante el proceso se han recopilado datos de actividad del año 2019, correspondiente a las diferentes fuentes de emisión: Iluminación, calefacción, refrigeración y vehículo de empresa, correspondientes a los alcances 1 y 2, así como de diversos materiales y consumos correspondientes al alcance 3:

ALCANCE 1

1. Combustibles Fósiles Calefacción + Gasóleo
2. Fugitivas - Fluorados Aire Acondicionado

IDENTIFICACIÓN Y CÁLCULO EMISIONES 2019

ALCANCE 1

Combustibles Fósiles - Calefacción + Gasóleo

- Transporte Vehículo Empresa:

FORD TRANSIT 7319GPG

Consumo combustible= 394,31 litros de gasóleo

- Energía:

M3 de gas natural u otro tipo consumidos:

Media de gasto mensual 26MWh/mes x 12 meses = 312MWh = 312000KWh.

Compañía Suministradora NATURGY
IBÉRICA

IDENTIFICACIÓN Y CÁLCULO EMISIONES 2019

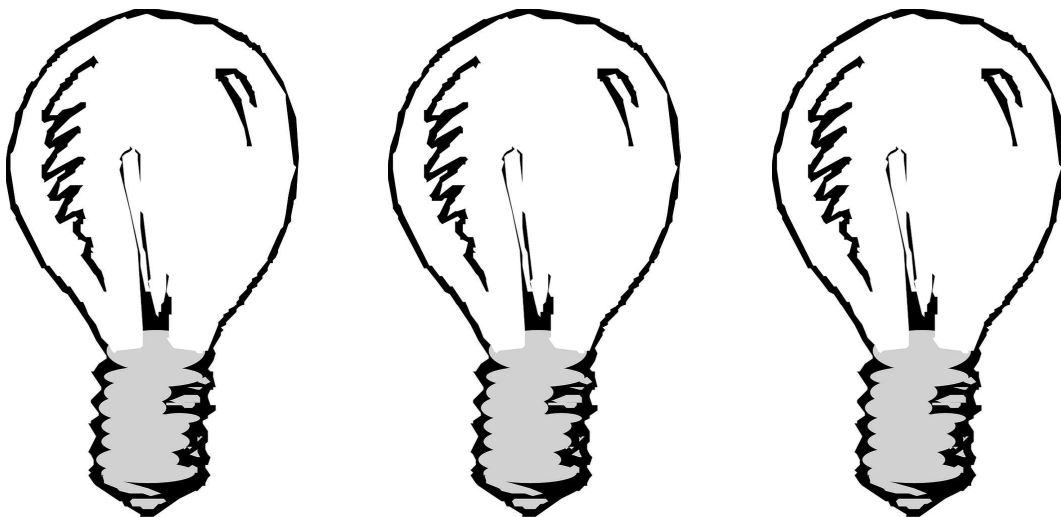
ALCANCE 2

Electricidad

Compañía Suministradora: NACE ENERGIA

Kw/h de electricidad: último año: 48,326

MWh



IDENTIFICACIÓN Y CÁLCULO EMISIONES 2019

ALCANCE 3

Kilos de papel: 750 kg



Kilos de tóner: 15,57kg

Se compraron 27 equipos
y 3 proyectores.



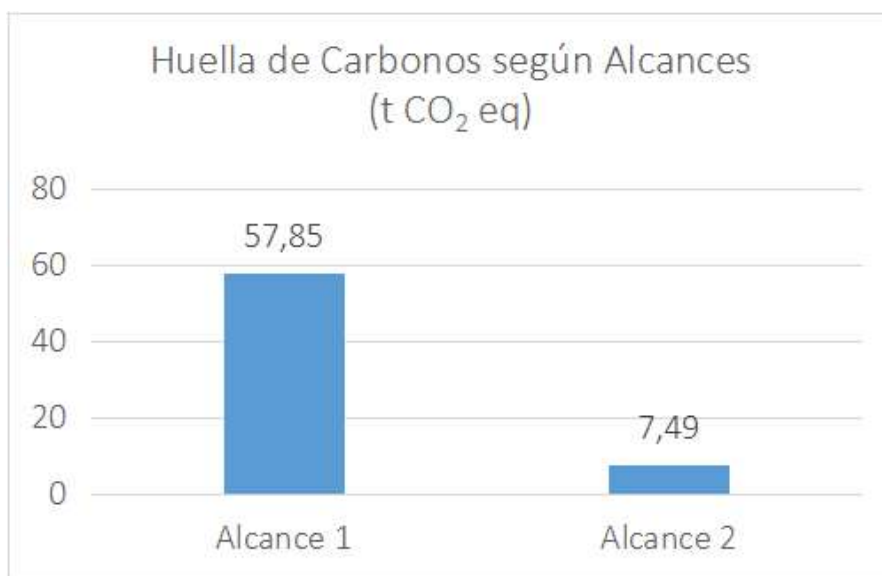
Consumo de agua: 679m³ año

Una vez obtenidos los datos y de forma participativa por parte de todo el alumnado y el profesorado se realizó el cálculo de las emisiones mediante el uso de la calculadora del Ministerio de Transición Ecológica (MITECO), que facilita los factores de emisión directamente.



RESULTADOS

Los resultados de emisiones para los alcances 1 y 2, se obtuvieron durante un proceso de trabajo, que contó con una primera fase a través de una formación específica para el profesorado. Esto permitió realizar posteriormente una actividad por parte de todo el centro, dentro de una jornada dedicada completamente a la información, formación, práctica y compromiso sobre el Cambio Climático, la Huella de Carbono y las alternativas que cada parte: centro, profesorado y alumnado, pueden poner en marcha a corto, medio y largo plazo.

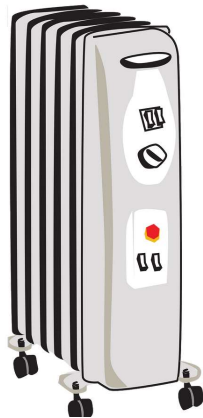


RESULTADOS

ALCANCE 1

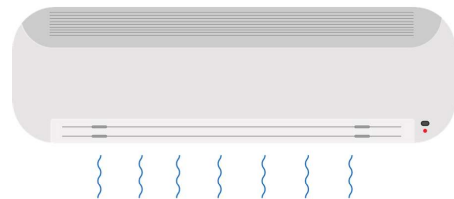
Combustibles Fósiles - Calefacción + Gasóleo

Transporte: 1,067 T. CO₂ eq



Gas natural: 56,784 T. CO₂ eq

Refrigeración: 0 T. CO₂ eq

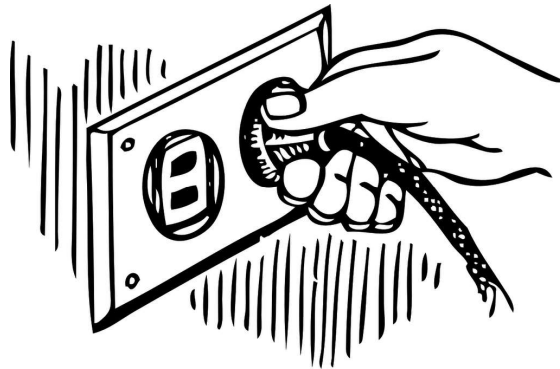


TOTAL ALCANCE 1: 57,851 T. CO₂ eq, procedentes del uso de la calefacción, la producción de agua caliente sanitaria y el uso de la furgoneta de la empresa.

RESULTADOS

ALCANCE 2

Electricidad



7,490 T. CO₂ eq, procedentes del consumo de electricidad proveniente de iluminación, sistemas informáticos, de refrigeración y otros.

TOTAL EMISIONES DEL ALCANCE 2: 7,490 T. CO₂ eq

RESULTADOS

ALCANCE 3

Los resultados obtenidos para el alcance 3 surgen de la búsqueda de las emisiones correspondientes a los datos facilitados por el centro.

Kilos de papel: 1,350 T. CO₂ eq



Kilos de tóner: 0,093 T. CO₂ eq

Equipos y proyectores:
7,890 T. CO₂eq



Consumo de agua: 2,716 T. CO₂ eq

TOTAL EMISIONES DEL ALCANCE 3: 12,049 T. CO₂ eq



TOTAL EMISIONES

TOTAL EMISIONES CI CUATROVIENTOS
CORRESPONDIENTES AL AÑO 2019...

77,390 T. CO₂ eq

Datos por segmentos:

Emisiones por persona, (555
personas - docentes + alumnado)

139 Kg CO₂eq



Emisiones por aula

3,364 T. CO₂eq

Emisiones por m²

17 Kg CO₂eq



PRÓXIMOS PASOS...

Redacción de un plan de reducción y compensación de emisiones.



REDUCE



Certificación en el registro estatal del MITECO, de la huella de Carbono correspondiente al año 2019 como base.